

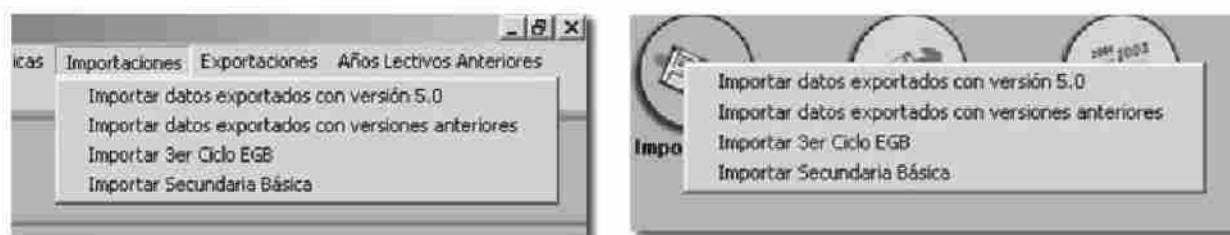
CÓMO IMPORTAR Y EXPORTAR EL POLIMODAL Y LA SECUNDARIA BÁSICA

Cómo importar Educación Secundaria

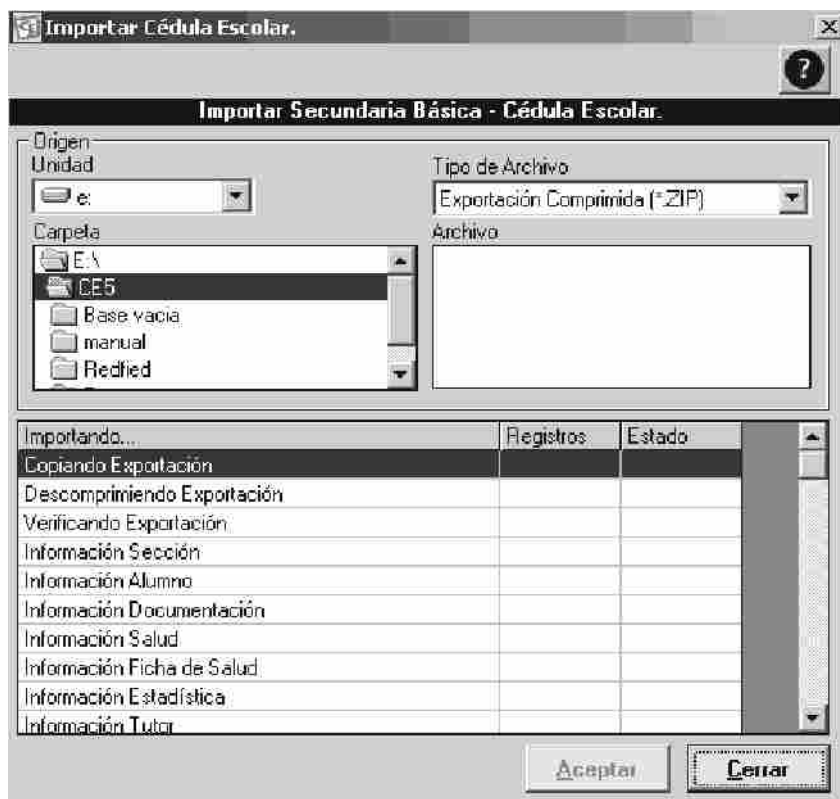
ATENCIÓN

*Esta opción está habilitada para los establecimientos de Educación Media/Polimodal.
Le permitirá recuperar la estructura de secciones y los alumnos sin tener que volver a realizar la carga de datos.*

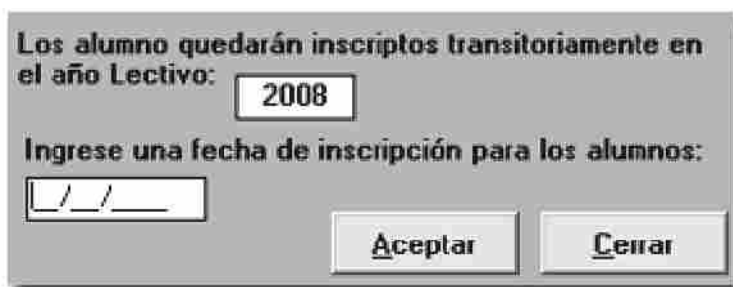
Para acceder a esta función, ingrese a la opción "Importar Secundaria Básica" desde el menú superior o cliqueando en el botón "Importaciones" del menú principal.



Se abrirá la siguiente pantalla:



Seleccione la **Unidad**, la **Carpeta**, el **Tipo de Archivo** y el **Archivo** que desea importar. Presione *Aceptar*. Se abrirá el siguiente mensaje:



Los alumno quedarán inscriptos transitoriamente en el año Lectivo:

Ingrese una fecha de inscripción para los alumnos:

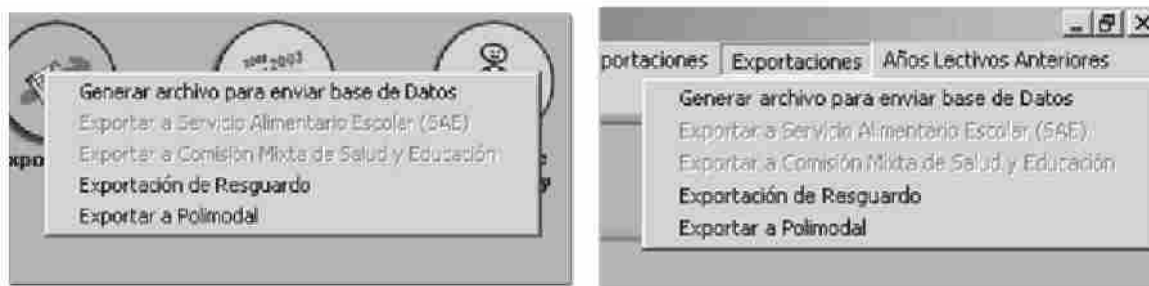
Ingrese la fecha de inscripción de los alumnos. Presione *Aceptar*. Un cartel le indicará que la operación se realizó correctamente.

ATENCIÓN
<i>Al importar la secundaria básica el sistema le recuperará la estructura de secciones. Los alumnos importados serán inscriptos en forma transitoria. Deberá darles inscripción definitiva y asignarlos a la sección correspondiente. (Ver 9.3 - Cómo inscribir definitivamente...)</i>

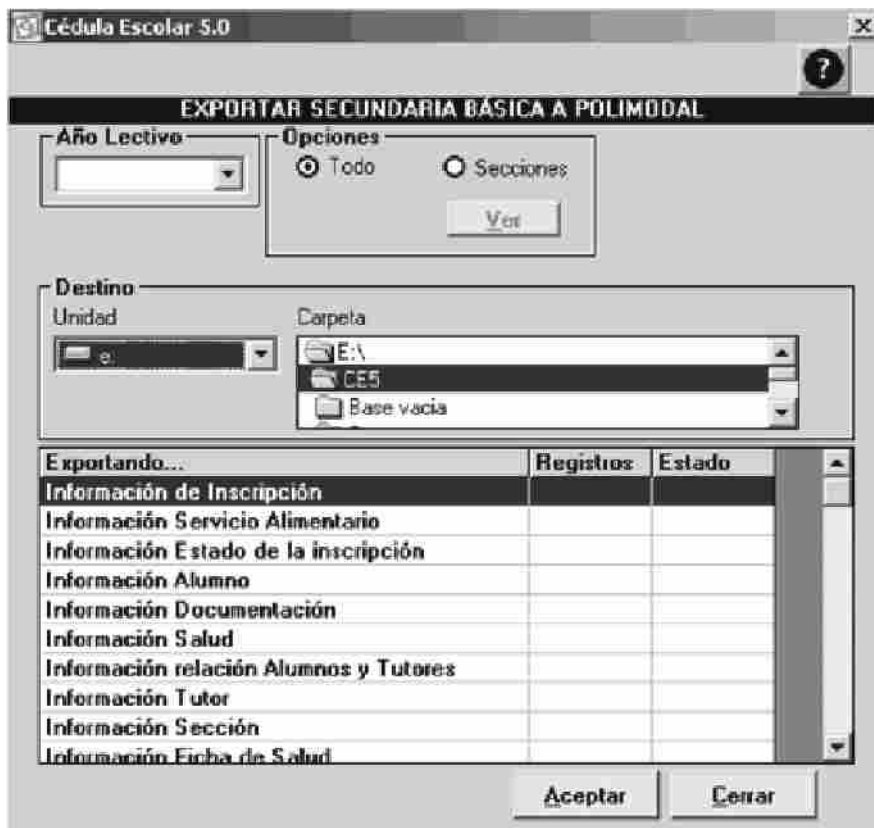
Cómo exportar a Polimodal...

ATENCIÓN
Esta opción está habilitada para las escuelas de Secundaria Básica .

Seleccione la opción "*Exportar a Polimodal*" del botón "*Exportaciones*" en el menú ubicado en la parte superior de la pantalla o con el botón de la pantalla principal



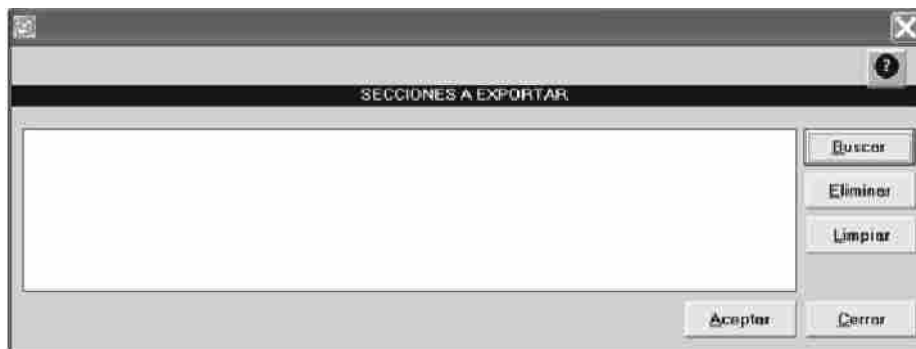
Se abrirá la siguiente pantalla:



Seleccione el **año lectivo** que desee exportar.

Podrá elegir exportar el **tercer ciclo completo** o **sólo algún año (7º, 8º ó 9º)** o **algunas secciones**.

Para exportar secciones marque la opción y presione *Ver*. Se abrirá una pantalla que le permitirá elegir las secciones a exportar:



Presione *Buscar* y aparecerá la lista de secciones del establecimiento:



Seleccione las secciones a exportar y presione *Cerrar*.

En la pantalla anterior se verán las secciones elegidas. Verifique que sean las correspondientes. Si hay errores puede presionar *Eliminar* para quitar una sección o *Limpiar* para comenzar nuevamente.

Una vez seleccionadas las correspondientes presione *Aceptar*.

En la pantalla de Exportación presione *Aceptar*. Aparecerá un cartel confirmando que la operación se realizó con éxito.