



DIRECCIÓN PROVINCIAL DE INFORMACIÓN Y  
PLANEAMIENTO EDUCATIVO

DIRECCIÓN DE INFORMACIÓN Y ESTADÍSTICA

**INFORMACIÓN ESTADÍSTICA**

# ESTABLECIMIENTOS SEGÚN MATRÍCULA

Educación Inicial

Educación General Básica

Educación Secundaria Básica

Educación Polimodal

Año 2006

**ABRIL DE 2007**



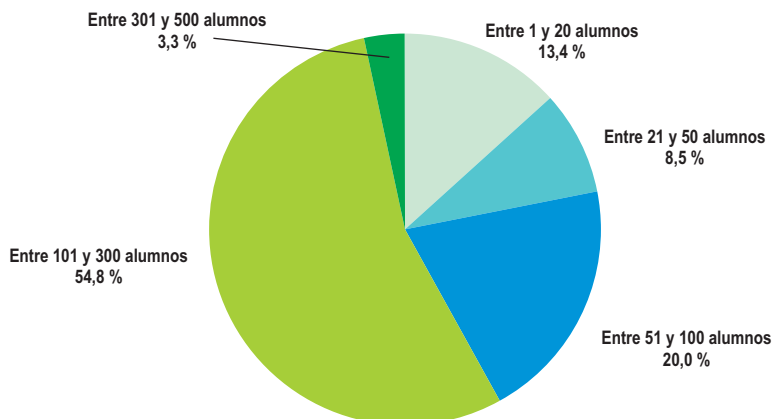
**Dirección General de  
Cultura y Educación**

Gobierno de la Provincia  
de Buenos Aires

## Establecimientos según matrícula

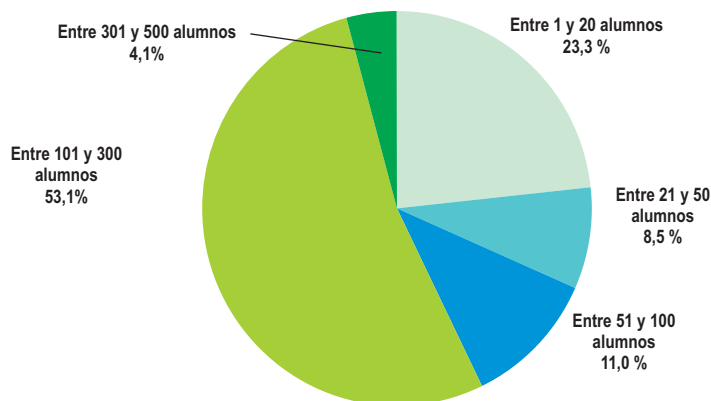
### Educación Inicial - Gestión Estatal y Privada - Relevamiento Inicial 2006

Total de Escuelas  
4.764



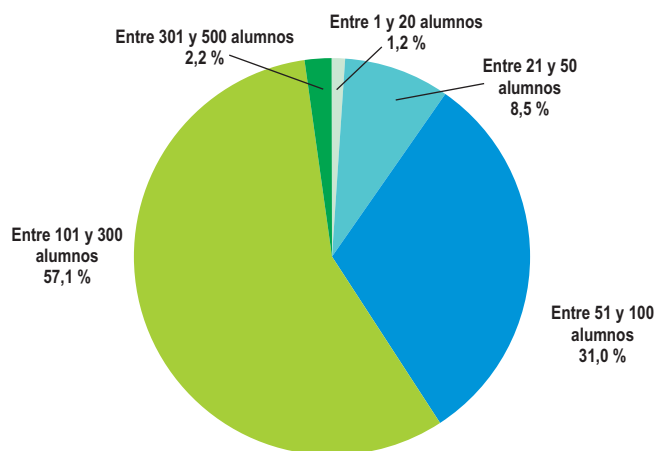
### Educación Inicial - Gestión Estatal - Relevamiento Inicial 2006

Total de Escuelas  
2.627



### Educación Inicial - Gestión Privada - Relevamiento Inicial 2006

Total de Escuelas  
2.137

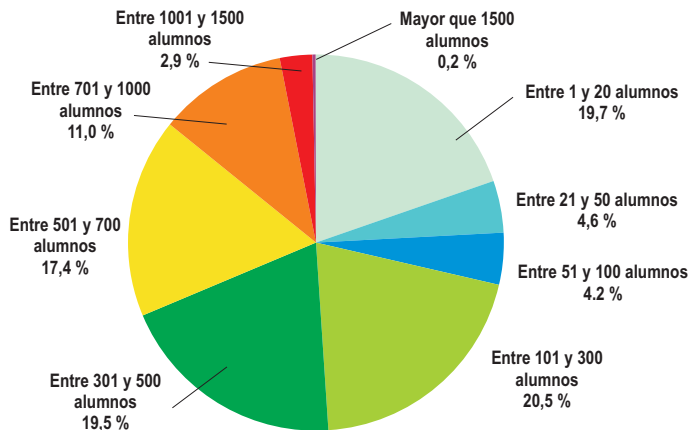


El 31,8% de los establecimientos de Educación Inicial de gestión estatal en la Provincia de Buenos Aires cuenta con una matrícula que oscila entre 1 y 50 alumnos; esto muestra la responsabilidad asumida por el Estado para garantizar la oferta educativa aún en lugares poco poblados.

## Establecimientos según matrícula

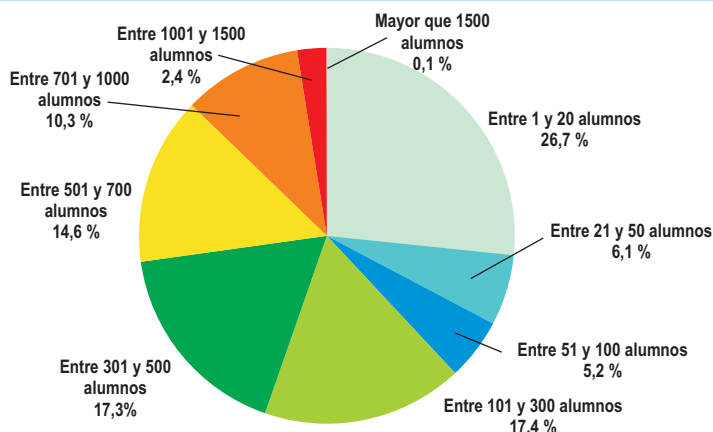
### Educación Primaria Básica - Gestión Estatal y Privada - Relevamiento Inicial 2006

Total de Escuelas  
5.939



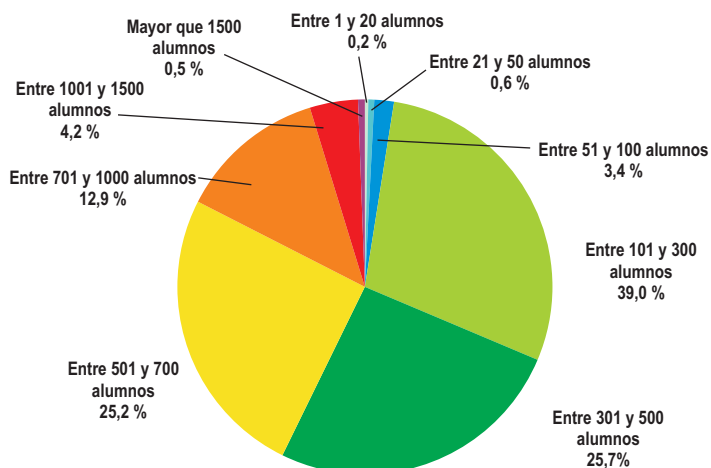
### Educación Primaria Básica - Gestión Estatal - Relevamiento Inicial 2006

Total de Escuelas  
4.362



### Educación Primaria Básica - Gestión Privada - Relevamiento Inicial 2006

Total de Escuelas  
1.577

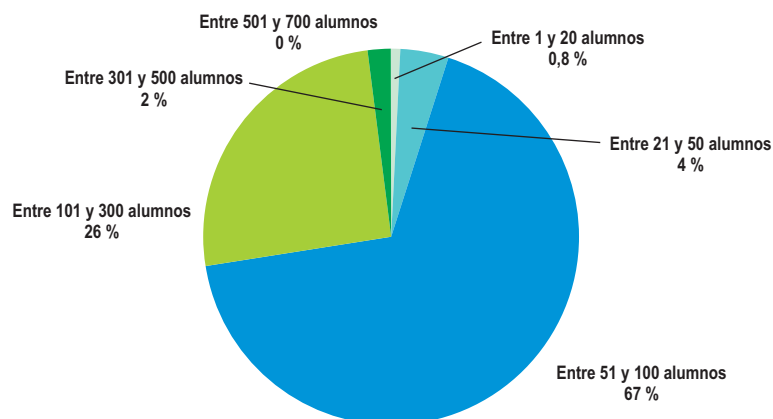


Siguiendo la tendencia de Educación Inicial, el 38 % de los establecimientos de Educación Primaria Básica de gestión estatal en la Provincia de Buenos Aires cuenta con una matrícula que oscila entre 1 y 100 alumnos; esto muestra la responsabilidad asumida por el Estado para garantizar la oferta educativa aún en lugares poco poblados.

## Establecimientos según matrícula

### Educación Secundaria Básica - Gestión Estatal y Privada - Relevamiento Inicial 2006

Total de Escuelas  
1.220



Se observa la misma tendencia mencionada en Educación Inicial y Primaria Básica, pero en este caso, se hace aún más notoria: el 72,8% de los establecimientos tienen hasta 100 alumnos.

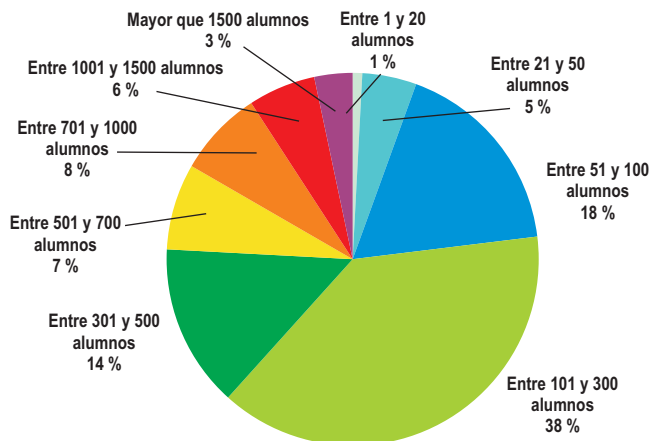


Nota: No se diferencia según tipo de gestión ya que al tratarse de escuelas de reciente creación, al momento de relevamiento sólo se registraron 4 establecimientos de gestión privada.

## Establecimientos según matrícula

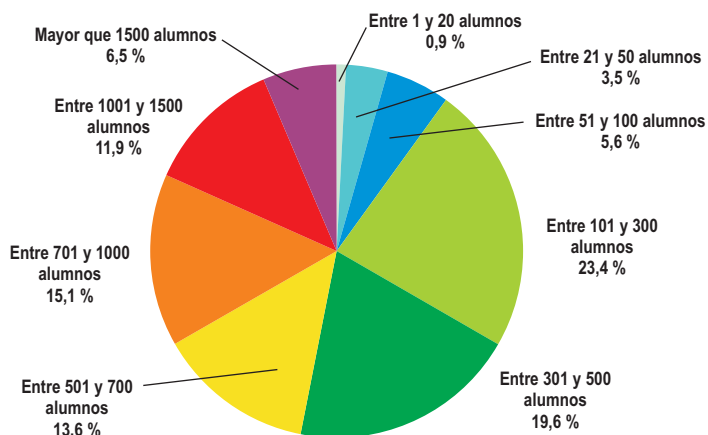
### Educación Polimodal- Gestión Estatal y Privada - Relevamiento Inicial 2006

Total de Escuelas  
2.385



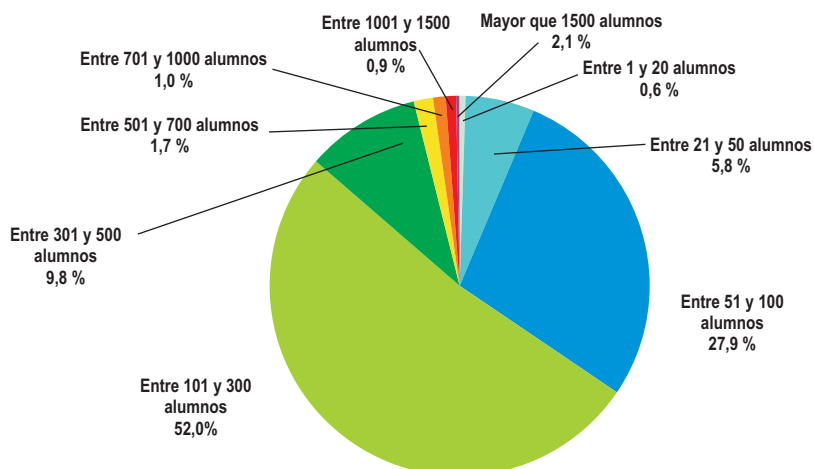
### Educación Polimodal- Gestión Estatal - Relevamiento Inicial 2006

Total de Escuelas  
1.114



### Educación Polimodal - Gestión Privada - Relevamiento Inicial 2006

Total de Escuelas  
1.271



La organización pedagógica y la infraestructura requeridas para la Educación Polimodal tienden a concretarse en establecimientos con mayor cantidad de matrícula.